

Adeus, SQL?

O *Koha Report Assistant* e o futuro dos relatórios com o



ChatGPT

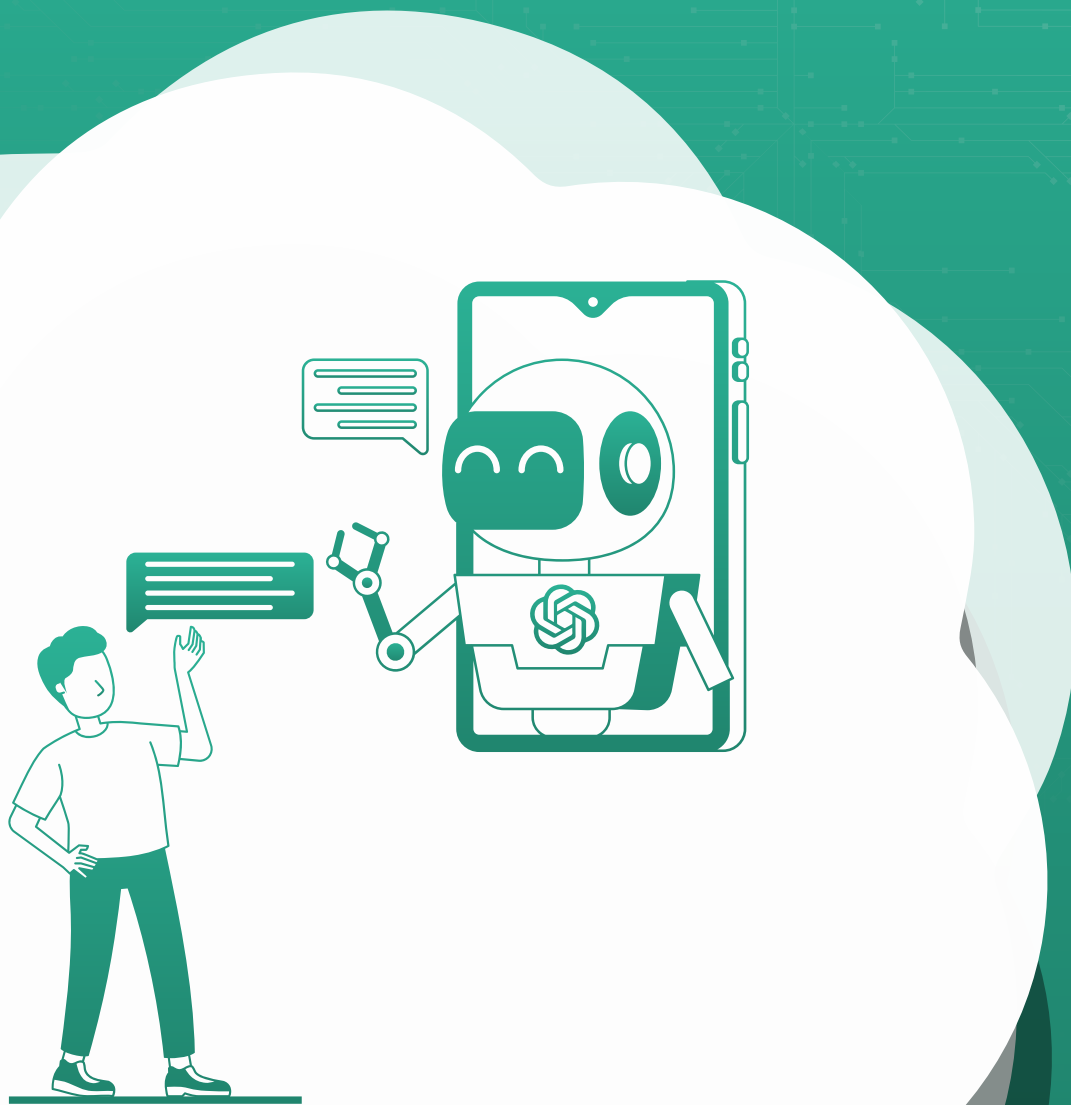
Miguel Mimoso Correia

Rede de Bibliotecas Municipais de Oeiras



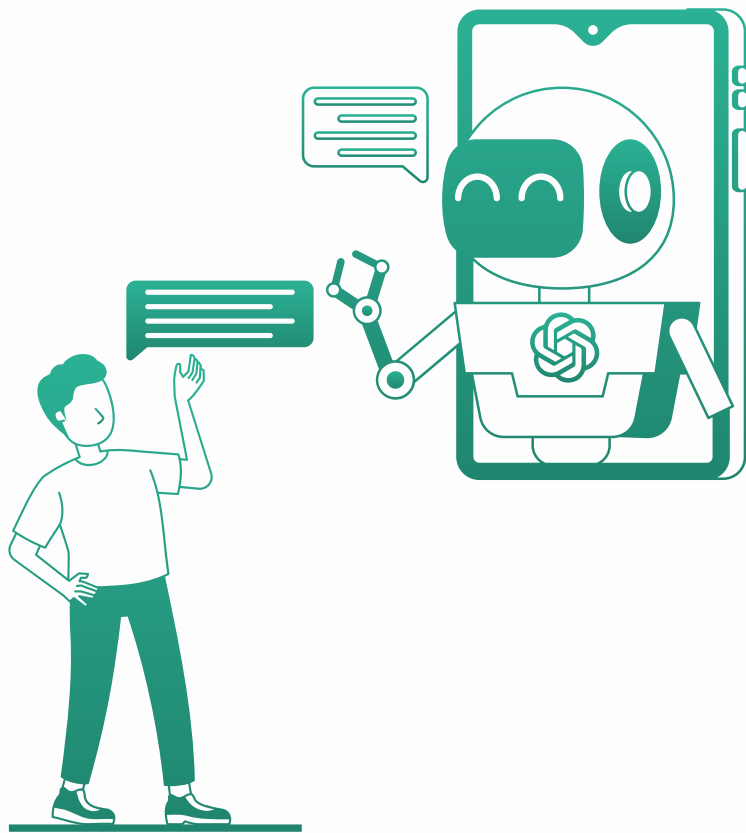
bibliotecas
livraria verney
MUNICÍPIO OEIRAS





- A inteligência artificial e os grandes modelos de linguagem
- O Koha e o papel dos relatórios
- O problema da barreira técnica
- O Koha Report Assistant: o que é e como funciona
- Demonstração e exemplos de prompts
- Aprender SQL com IA
- Riscos, ética e literacia crítica
- Conclusões e debate

O que é a Inteligência Artificial Generativa?



- Modelo de linguagem treinados por palavras;
- É capaz de gerar texto, código, imagens e resumos;
- ChatGPT, DeepSeek, Claude, Gemini;
- A IA não “sabe”, calcula probabilidades de sentido;

Contexto profissional



- Automação de processos técnicos;
- Sumarização e enriquecimento de metadados;
- Apoio à análise de coleções;
- Desafios éticos e formativos;

Módulo de relatórios

- Acesso direto à base de dados;
- Informação sobre circulação, aquisições, desempenho;
- Suporte à decisão e prestação de contas;
- Pilar da gestão baseada em evidência;



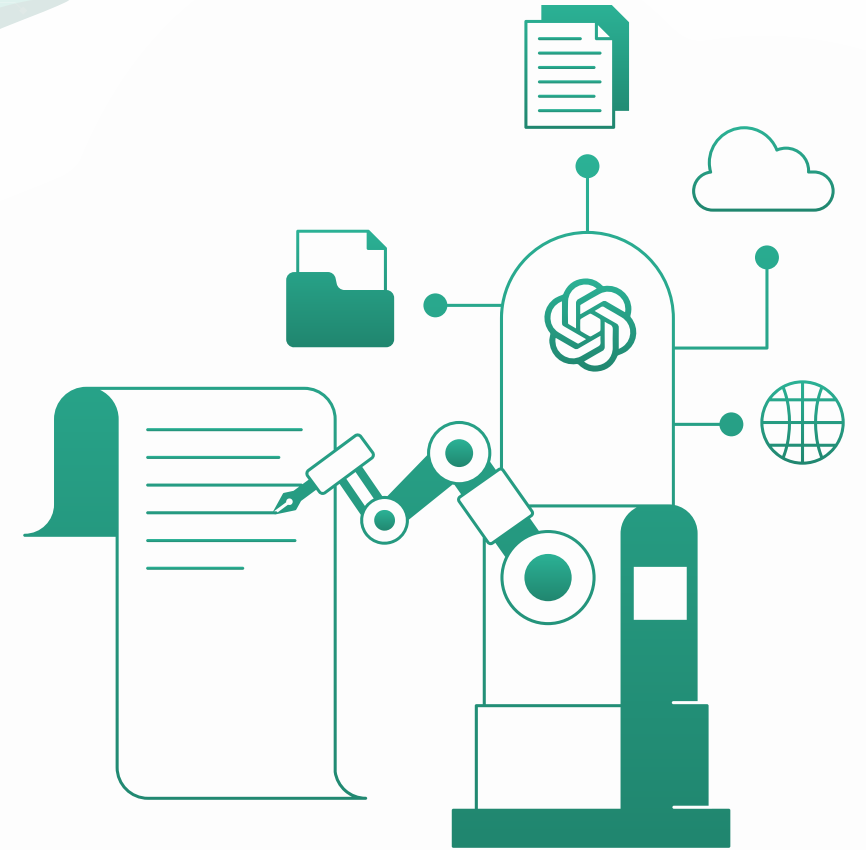
A barreira técnica

- SQL exige sintaxe e conhecimento da estrutura da base de dados;
- Literacia técnica desigual nas equipas;
- Dependência de fornecedores e relatórios partilhados;
- Atraso na resposta às necessidades de gestão;

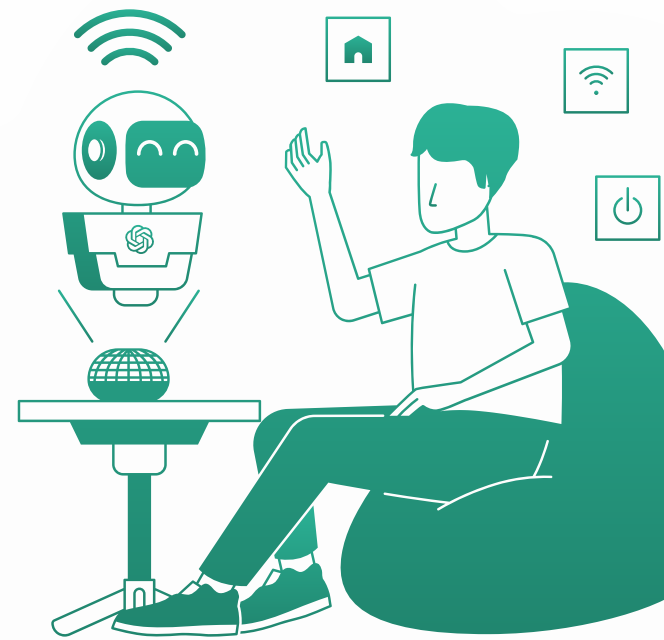


Koha Report Assistant

- Plugin do ChatGPT que traduz linguagem natural em SQL
- **Benefícios:**
 - Acelera
 - Democratiza
 - Ensina

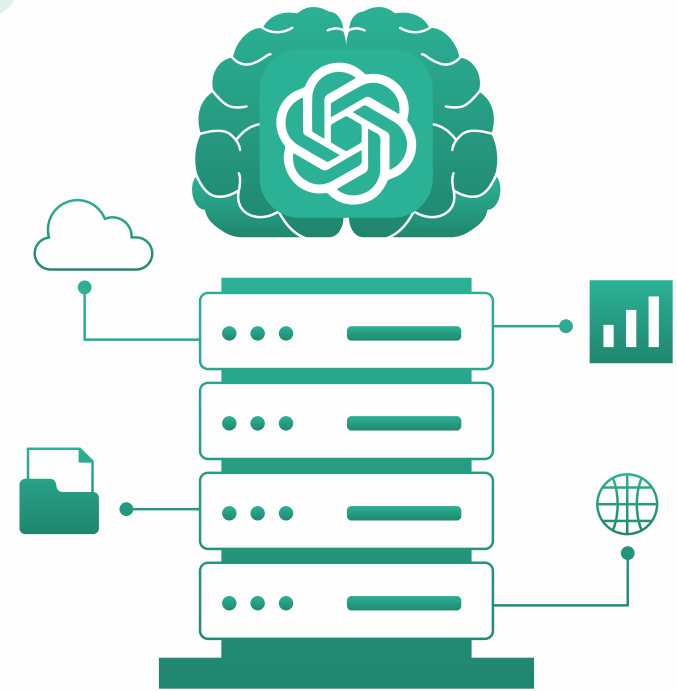


Mãos à obra



Instalação e utilização

- Aceder ao ChatGPT (versão Plus);
- Procurar “Koha Report Assistant” em Explore GPTs;
- Adicionar ao painel pessoal;
- Usar prompts descritivos em linguagem natural;



PROMPTS

Simples

Cria um relatório com os livros mais requisitados em 2025

Intermédio

Mostra os leitores com mais empréstimos de ficção portuguesa em 2024

Complexo

Compara as sugestões de aquisição de 2025 com o catálogo e mostra coincidências por ISBN

Estratégico

Identifica áreas da coleção com mais de 5 anos sem novas aquisições e baixa taxa de empréstimo

Avançado

Cria um relatório que liste todos os títulos com **mais de 9 reservas**, indicando o **título**, **autor**, **editora** (extraída do campo UNIMARC 210\$c), **ISBN**, o **número total de reservas**,

o **número de exemplares atualmente disponíveis** na biblioteca e uma **sugestão de exemplares adicionais a adquirir** com base na procura.

A sugestão deve seguir a seguinte lógica:

10 a 14 reservas: sugerir 4 exemplares;

15 a 19 reservas: sugerir 6 exemplares;

20 ou mais reservas: sugerir 10 exemplares;

Deste número, deve ser subtraída a quantidade de exemplares já existentes, e o valor final não deve ser negativo (ou seja, não sugerir aquisição se já houver exemplares suficientes). Inclui também um **link direto para o registo bibliográfico** de cada título no catálogo Koha. Ordena os resultados por número de reservas, do maior para o menor.

Se tudo correr bem, devemos ter como resultado um relatório como este:

```
SELECT
  b.title AS 'Título',
  b.author AS 'Autor',
  EXTRACTVALUE(
    bm.metadata,
    '//datafield[@tag="210"]/subfield[@code="c"]'
  ) AS 'Editora',
  bi.isbn AS 'ISBN',
  COUNT(r.reservedate) AS 'N.º de reservas',
  (SELECT COUNT(*) FROM items WHERE items.biblionumber = b.biblionumber) AS 'N.º de exemplares',
  GREATEST(
    CASE
      WHEN COUNT(r.reservedate) >= 20 THEN 10
      WHEN COUNT(r.reservedate) >= 15 THEN 6
      WHEN COUNT(r.reservedate) >= 10 THEN 4
      ELSE 0
    END -
    (SELECT COUNT(*) FROM items WHERE items.biblionumber = b.biblionumber),
    0
  ) AS 'Exemplares a adquirir',
  CONCAT(
    '<a href="https://koha-backoffice.oeiras.pt/cgi-bin/koha/catalogue/detail.pl?biblionumber=',
    b.biblionumber,
    '" target="_blank">Ver detalhe</a>'
  ) AS 'Link do registo'
FROM reserves r
LEFT JOIN biblio b USING (biblionumber)
LEFT JOIN biblioitems bi USING (biblionumber)
LEFT JOIN biblio_metadata bm USING (biblionumber)
GROUP BY b.biblionumber, b.title, b.author, bi.isbn
HAVING COUNT(r.reservedate) > 9
ORDER BY COUNT(r.reservedate) DESC
```

- Cada relatório pode ser uma aula de SQL;
- Promove autonomia e literacia técnica;
- Reforça o pensamento analítico;

Podemos pedir:

“Explica passo a passo esta query”.

O sistema explica o raciocínio, ajudando o utilizador a compreender.

Assim, a IA pode também ser usado com uma ferramenta de aprendizagem.

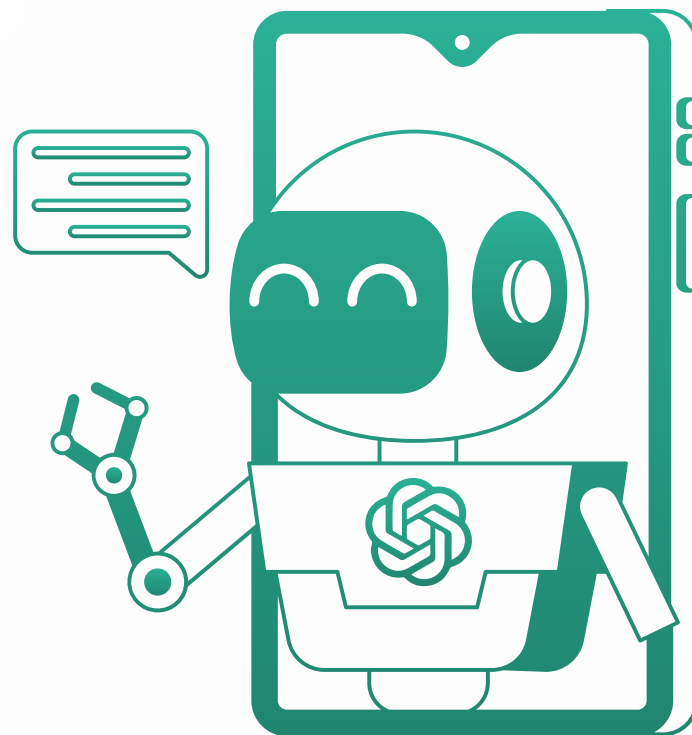
Riscos e precauções

- Erros de sintaxe ou de tabelas;
- Falta de fiabilidade das queries;
- Dependência acrítica de resultados;
- Questões de privacidade e segurança;



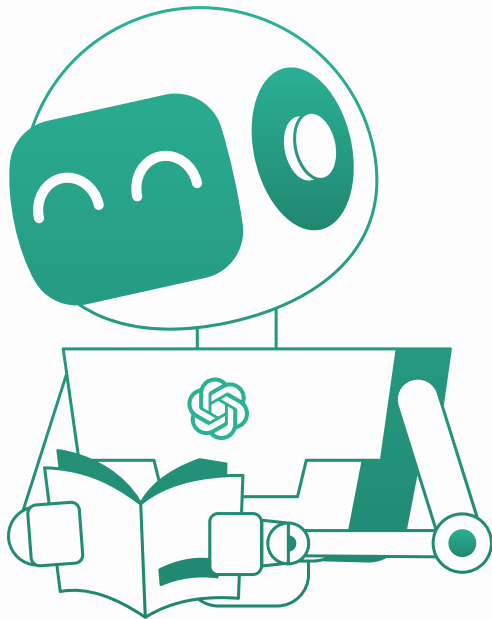
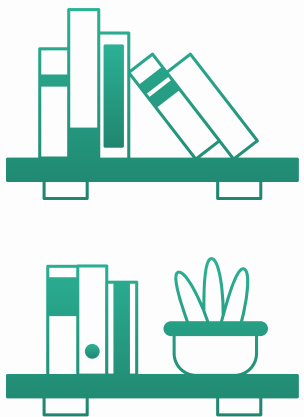
Literacia crítica e ética

- Validar, compreender, questionar
- Documentar decisões e resultados
- Ver a IA como extensão, não substituto;



Benefícios

- Economia de tempo;
- Democratização do acesso ao SQL;
- Rapidez e eficiência;
- Gestão baseada em evidência;
- Formação contínua e colaborativa;



O equilíbrio

Inovação e prudência.

A tecnologia só faz sentido quando reforça a missão das bibliotecas: servir o conhecimento, a transparência e a comunidade.



Adeus SQL? Talvez não...

Não se trata de dizer adeus ao SQL, mas de o reimaginar como linguagem partilhada entre humanos e máquinas.

A IA não apaga a técnica: transforma-a num novo espaço de diálogo.

Cabe-nos garantir que esse diálogo continua humano, ético e crítico.



Obrigado

Miguel Mimoso Correia

Rede de Bibliotecas Municipais de Oeiras



bibliotecas
livraria verney
MUNICÍPIO OEIRAS

